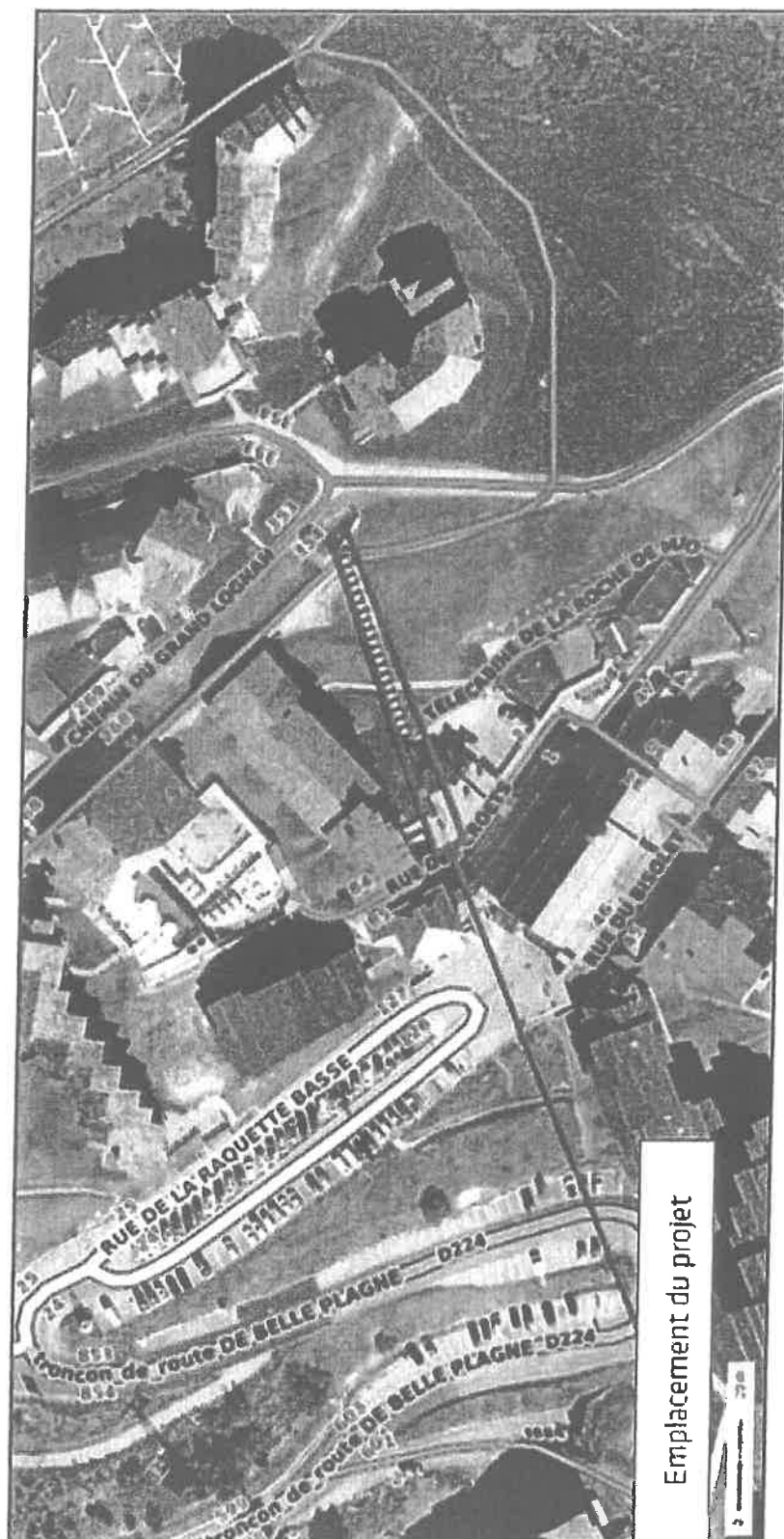


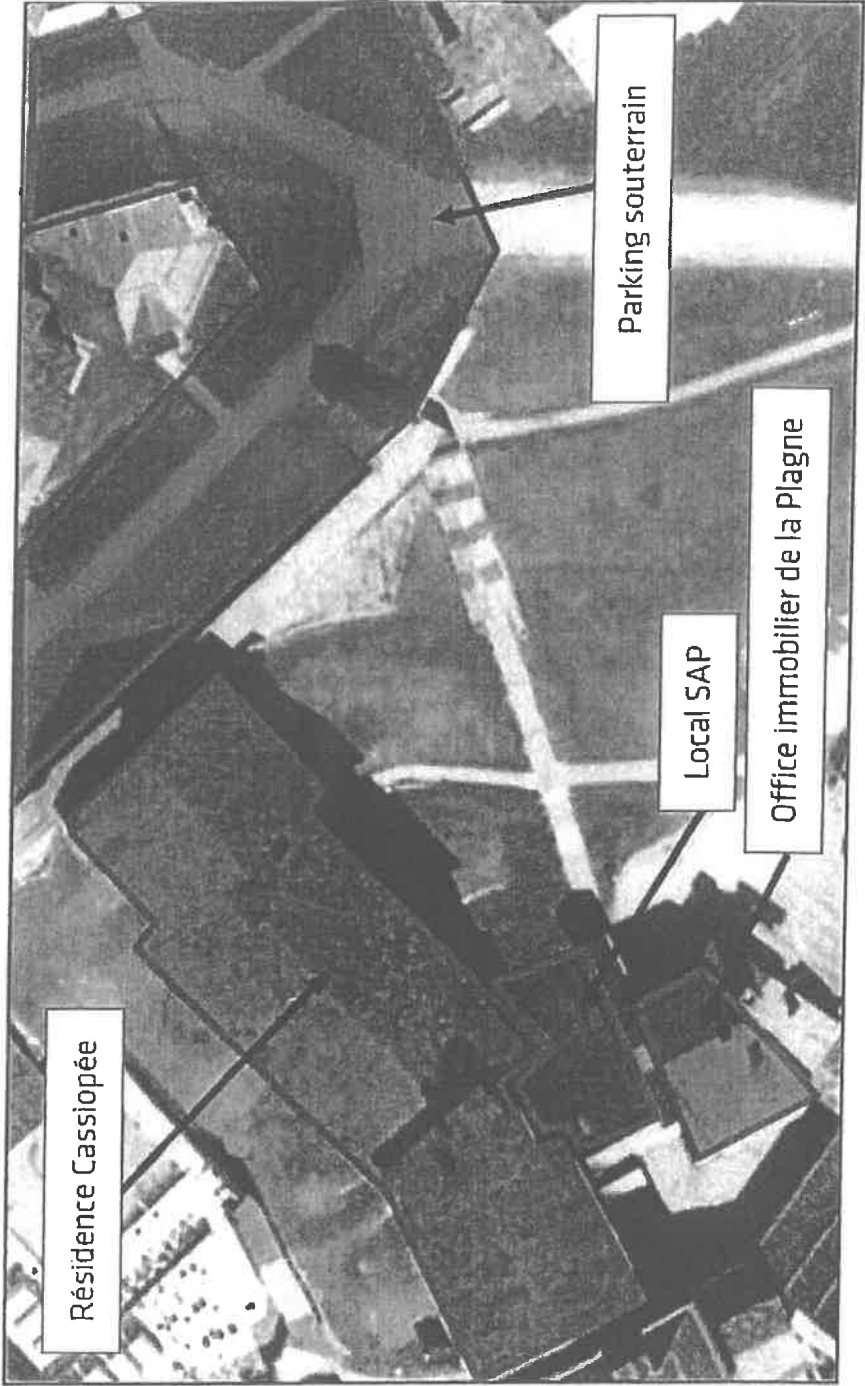
CREATION D'UN ESCALIER MECANIQUE BELLEPLAGNE

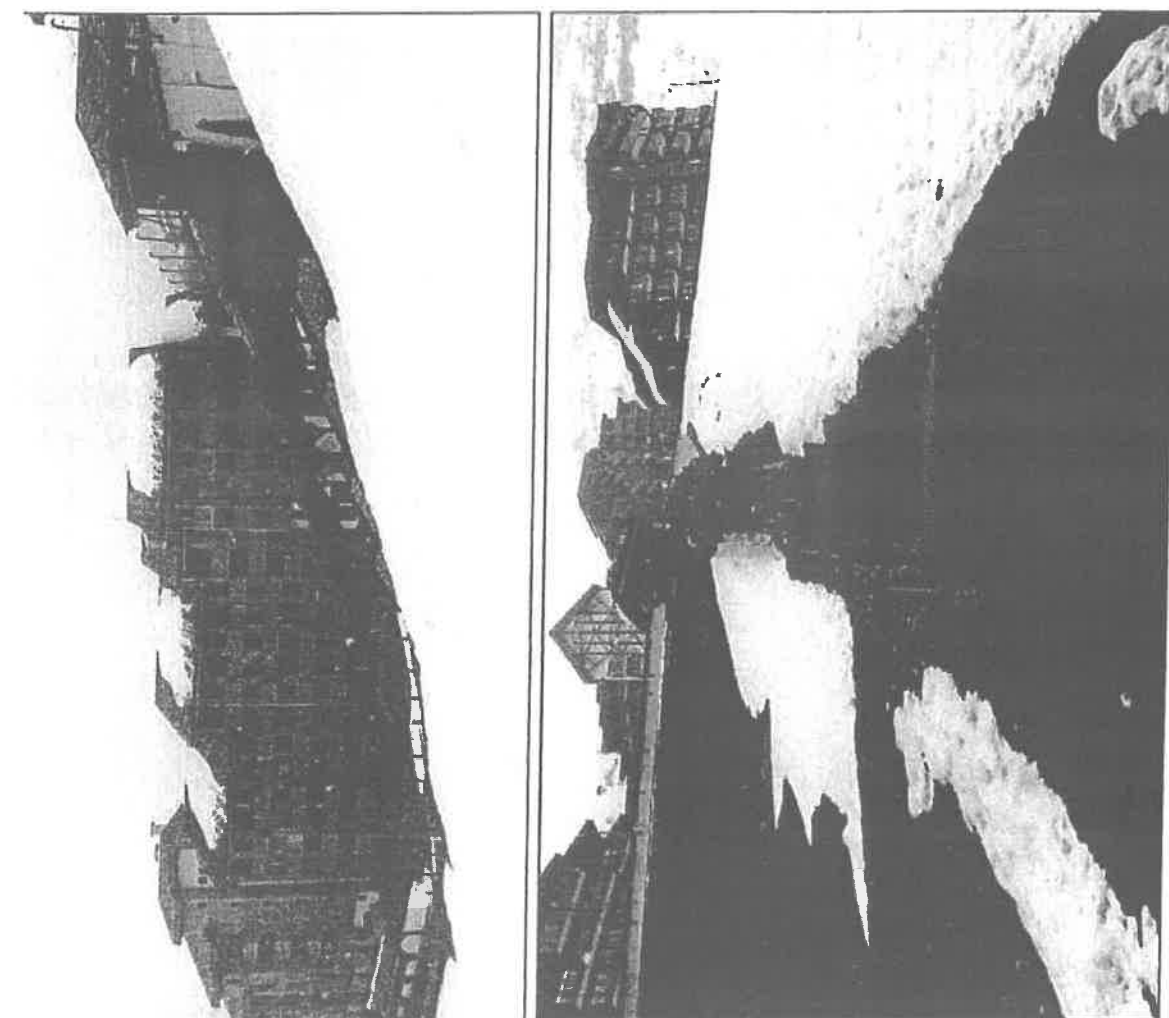
Document d'ETUDES à destination des décideurs des parcelles privées

PLAN DE SITUATION PROJET



AVOISINANTS IMPACTES

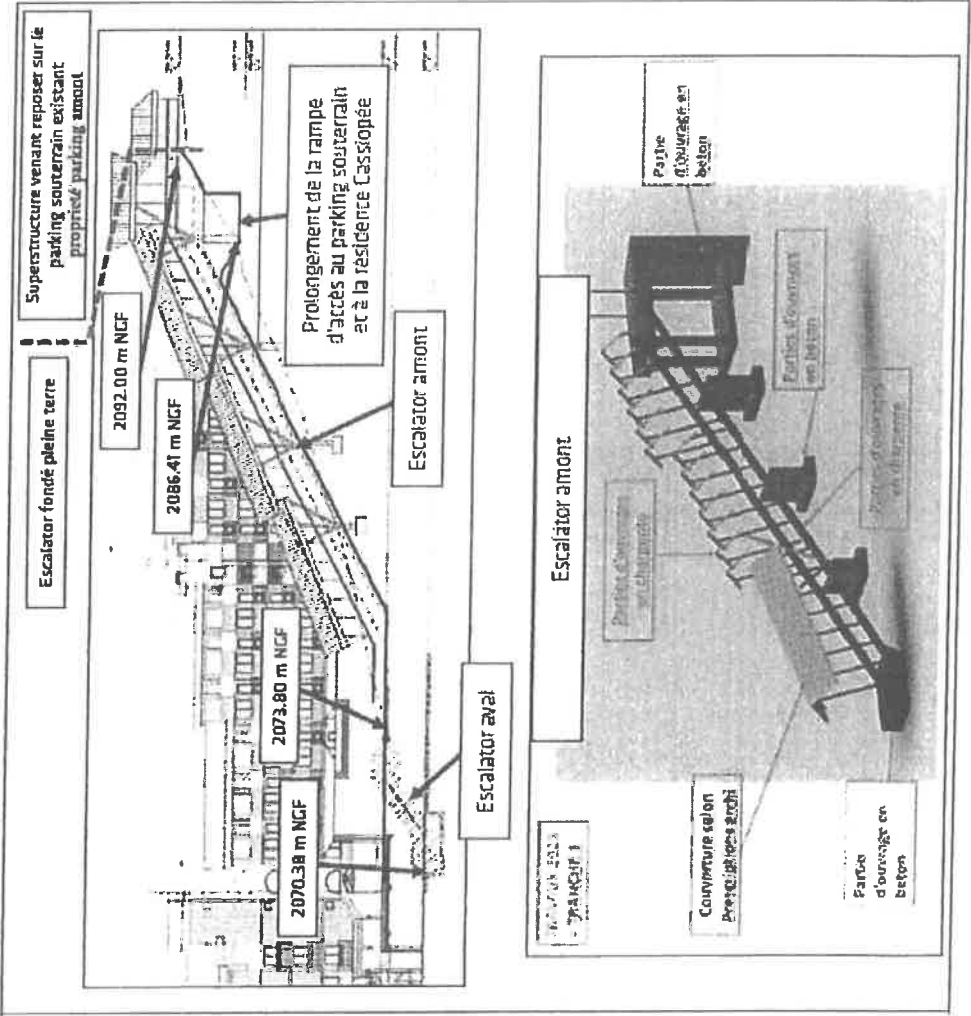




INTERACTION EQUIPEMENT –PARKING AMONT

- Des acquisitions foncières ou autorisations seront nécessaires, l'ouvrage public doit être construit sur un foncier appartenant à la commune ou grevé des servitudes valant autorisation;
- En ce qui concerne l'accroche de l'ouvrage sur le parking amont:
- Les droits à construire passeront probablement par des servitudes
- L'ouvrage viendra en dilatation sur le voile verticale, et le sas sera posé sur la dalle du parking actuellement occupé par une piste de ski
- L'emprise estimée est de l'ordre de 70 m²*
- La surface du SAS (partie bleue) en liaison directe avec la sortie du parking amont nécessite un accord de principe puis la création de servitudes des copropriétaires de la parcelle M 2175, un courrier et un projet de convention vous seront envoyés dès la semaine 22
- Les surfaces sont données à titre indicative et donneront lieu après construction à un relevé géomètre

Coupe schématique avec limite parcellaire amont

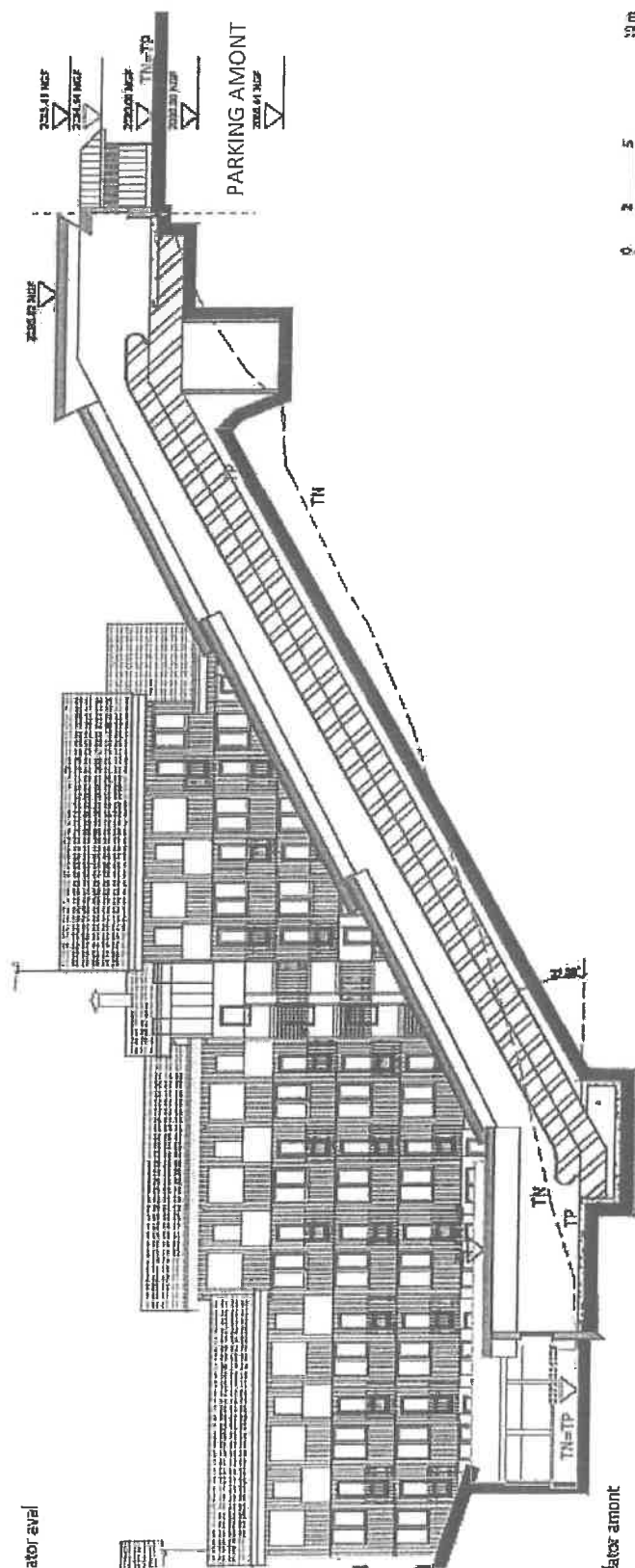


Travaux projetés 2023 pour escalator amont

- Début des travaux 01/08
- Travaux alimentation électrique depuis transformateur parking +pose câble + pénétration du voile béton travaux ENEDIS
- Creation des accès et terrassements des appuis 16/08→12/09
- Fondations spéciales, ces dernières permettent en outre de s'affranchir d'un ancrage sur le parking amont 16/08→20/09
- Génie civil fosse et appuis amont 11/09→18/10
- Pose de l'escalier mécanique en appui sur dilatation 19/10→02/11
- Charpente métallique et couverture + raccordement sas amont 03/11→23/11
- Réglage de l'escalier 24/11→30/11
- Repli provisoire et Ouverture au public 7/12

COUPES

Coupe AA - escalator avai



Coupe BB - escalator amont

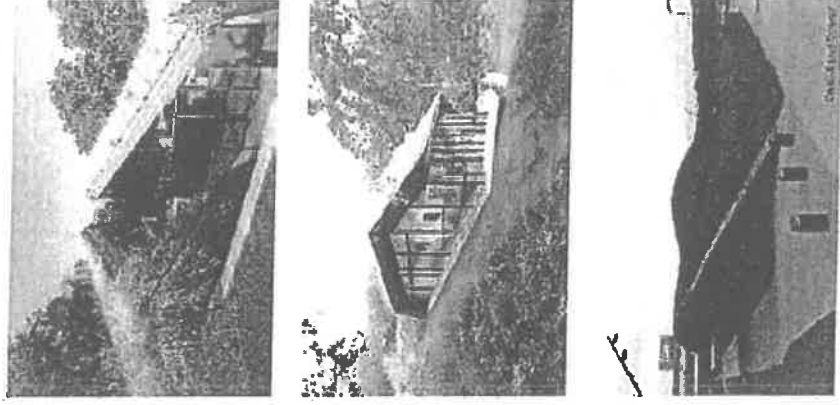
Enveloppe couverture du projet

Parti Architectural

- ⇒ Un ouvrage Aval parfaitement intégré au tissu bâti
- ⇒ Un ouvrage Amont partie intégrante du paysage
- Continuité talus-toiture :
 - ⇒ Discretion vis-à-vis de la résidence voisine
 - ⇒ Vues sur le grand paysage au SUD



Références



Insertion

- ⇒ Un ouvrage Aval parfaitement intégré au tissu bâti ⇒ Un ouvrage Amont partie intégrante du paysage : Continuité talus-toiture :
- ⇒ Discrétion vis-à-vis de la résidence voisine
- ⇒ Vues sur le grand paysage au SUD

Existant



Projet

